

## 6. Rundwanderweg Bänklesweg – Rund ums Dorf (ca. 6,2 km)

Die türkisfarbene Route ist der sogenannte Bänklesweg. Dieser Spazier- und Wanderweg führt auf befestigten, teils asphaltierten Wegen in mehr oder weniger weitem Bogen um das Dorf. Der Weg wurde von einer der Gruppen aus unserer dörflichen Initiative „Zukunft Melchingen“ initiiert und gestaltet. Die Beteiligten haben bei der Wegführung darauf geachtet, dass der Weg direkt im Dorf, sowie von allen Wanderparkplätzen aus begonnen werden kann. Wie die anderen Melchinger Wege führt auch er immer zum Ausgangspunkt zurück. Folgen sie der türkisfarbenen Wegführung in der Karte.

Kernstück des Wegs sind dreizehn verschiedene Ruhebänke. Ein Spazierweg, der in mehreren Etappen gegangen – und an vielen Stellen abgekürzt werden kann. Somit bietet sich der Weg für alle Generationen an. Nebenbei führt Sie seine Ortsnähe an Einkehrmöglichkeiten vorbei.

Die Bänke am Weg bieten Ruhe und oft Aussicht auf das Dorf oder die Landschaft. Die liebevoll gestalteten, weißen Tafeln neben den Bänken, laden mit bedächtigen Sprüchen zur Besinnung und zum Nachdenken ein. Die Abwechslung von Bewegung, Ruhe, bewussten Ausblicken und den anregenden Texten lassen ganz besondere Momente und Eindrücke in Melchingen erleben.

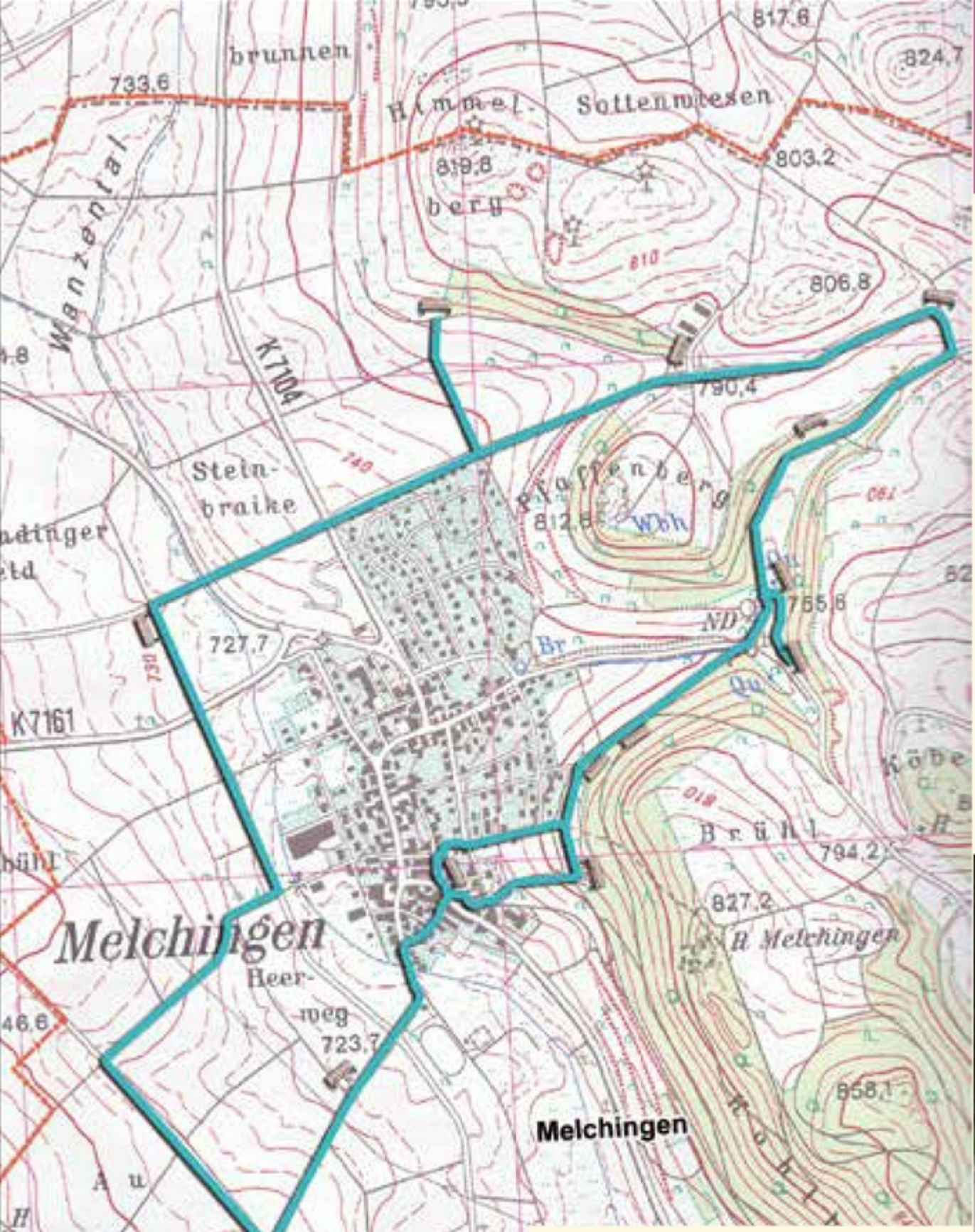


▲ Bänke mit Schild am „Weiherbach“

▼ Herbstwald beim Bänklesweg am „Pfattenkreuz“







### Bänklesweg

Rund ums Dorf, ca. 6,2 km